



# Chalet Adosado en Mistral Luxury Homes - Madrid

## Chalet adosado de 4 dormitorios

---

### UBICACIÓN

Calle Mistral. 28042 Madrid

**Precio Venta: 798.900 € + I.V.A.**

### CARACTERÍSTICAS VIVIENDA

**Tipo / Régimen:** Chalet Adosado / Libre

**Superficie:** 261 m2

**Dormitorios:** 4

**Baños:** 3

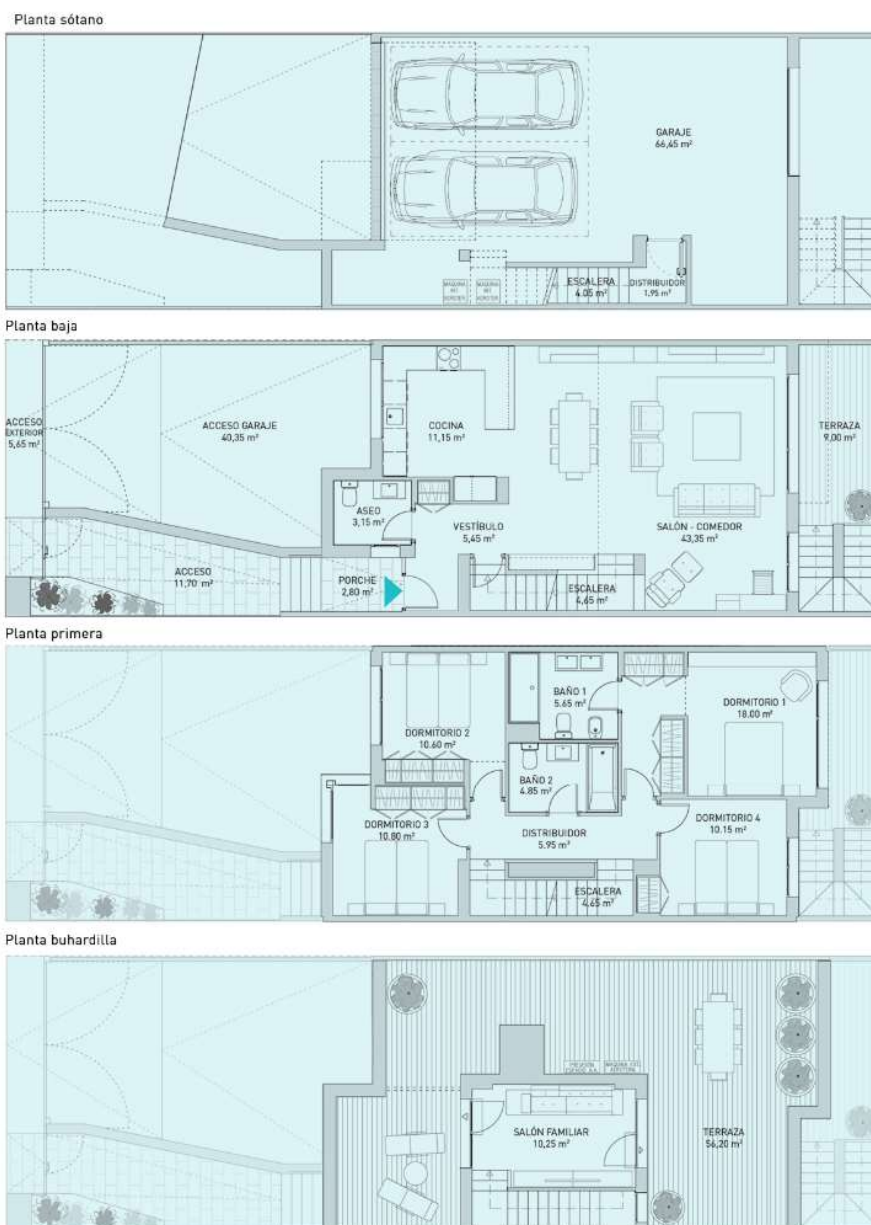
**Parcela:** 254 m2

**Parcela libre:** m2

**Garaje:** ✓

**Bodega:** ✓

### Planta baja



El presente folleto es general y tiene carácter orientativo. Precios sin impuestos. Certificados de eficiencia energética en curso, información actualizada [www.vivienda.hirealestate.es](http://www.vivienda.hirealestate.es). hi! Real Estate tiene a disposición de sus clientes los certificados de homologaciones técnicas obtenidas por sus proveedores y suministradores. La información relativa al Real Decreto 515/89 de 21 de abril sobre protección de los consumidores en cuanto a la información suministro en la compra-venta y arrendamiento de viviendas está a la disposición de los consumidores en las oficinas de hi! Real Estate. La información relativa al promotor, constructor y arquitecto de las promociones se encuentra a disposición de los clientes en [www.vivienda.hirealestate.es](http://www.vivienda.hirealestate.es), dentro apartado Aviso Legal. Comercializa: hi! Real Estate. Sede Social: Plaza de Europa, 3 19002 Guadalajara.