



Chalet Adosado en Mistral Luxury Homes - Madrid

Chalet adosado de 4 dormitorios

UBICACIÓN

Calle Mistral. 28042 Madrid

Precio Venta: 798.900 € + I.V.A.

CARACTERÍSTICAS VIVIENDA

Tipo / Régimen: Chalet Adosado / Libre

Superficie: 261 m2

Dormitorios: 4

Baños: 3

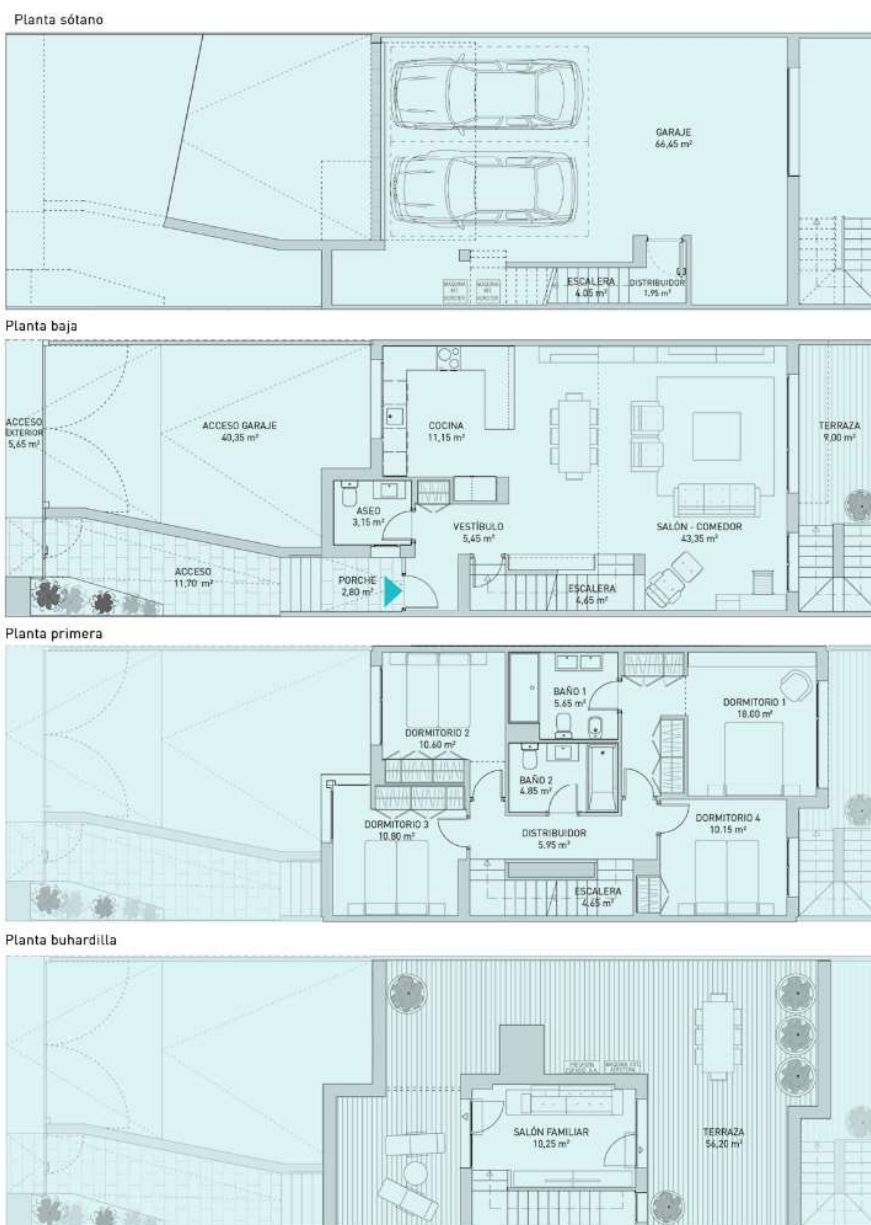
Parcela: 254 m2

Parcela libre: m2

Garaje: ✓

Bodega: ✓

Planta baja



El presente folleto es general y tiene carácter orientativo. Precios sin impuestos. Certificados de eficiencia energética en curso, información actualizada www.vivienda.hirealestate.es. hi! Real Estate tiene a disposición de sus clientes los certificados de homologaciones técnicas obtenidas por sus proveedores y suministradores. La información relativa al Real Decreto 515/89 de 21 de abril sobre protección de los consumidores en cuanto a la información suministro en la compra-venta y arrendamiento de viviendas está a la disposición de los consumidores en las oficinas de hi! Real Estate. La información relativa al promotor, constructor y arquitecto de las promociones se encuentra a disposición de los clientes en www.vivienda.hirealestate.es, dentro apartado Aviso Legal. Comercializa: hi! Real Estate. Sede Social: Plaza de Europa, 3 19002 Guadalajara.