



# Chalet Adosado en Mistral Luxury Homes - Madrid

## Chalet adosado de 4 dormitorios

---

### UBICACIÓN

Calle Mistral. 28042 Madrid

**Precio Venta: 798.900 € + I.V.A.**

### CARACTERÍSTICAS VIVIENDA

**Tipo / Régimen:** Chalet Adosado / Libre

**Superficie:** 261 m<sup>2</sup>

**Dormitorios:** 4

**Baños:** 3

**Parcela:** 254 m<sup>2</sup>

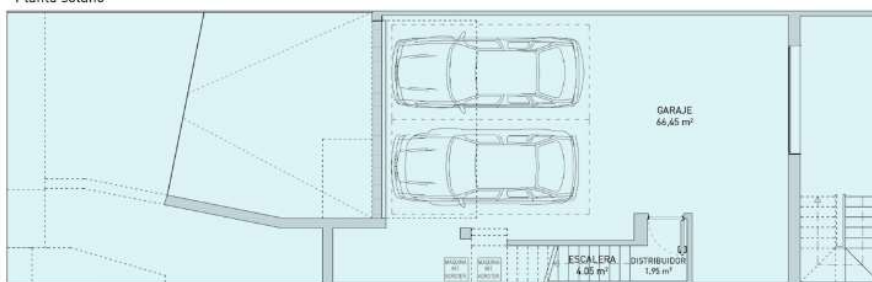
**Parcela libre:** m<sup>2</sup>

**Garaje:** ✓

**Bodega:** ✓

### Planta baja

Planta sótano



Planta baja



Planta primera

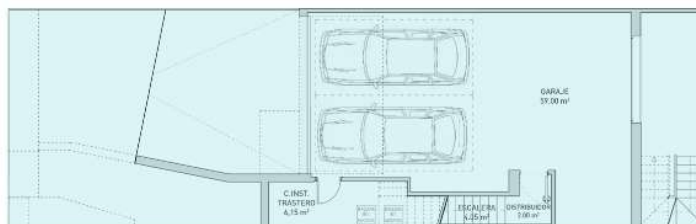


Planta buhardilla



**OPCIONES DISTRIBUCIÓN PLANTA -1**  
**ELIGE ESTA PLANTA CON UN ASEO, CON UN CUARTO DE LAVADO O CON TRASTERO. ADAPTA ESTA PLANTA CON TU ESTILO, A TU AIRE.**

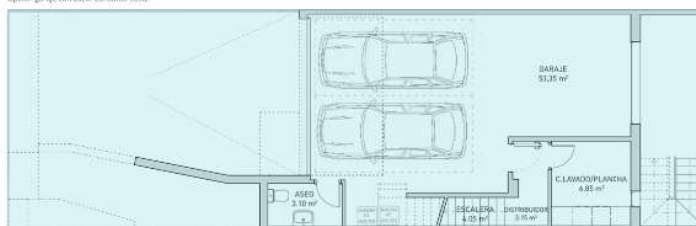
VIVIENDA  
 JARDIN 254,20 m<sup>2</sup>



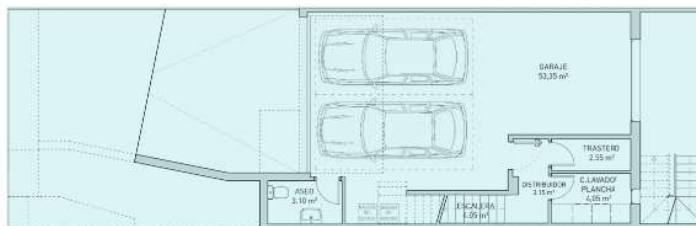
Opción: garaje con trastero. Consultar coste.



Opción: garaje con aseo. Consultar coste.



Opción: garaje con aseo y cuarto de lavado. Consultar coste.



Opción: garaje con aseo, trastero y cuarto de lavado. Consultar coste.

### OPCIONES DISTRIBUCIÓN PLANTA 0 ¿SALÓN CON COCINA ABIERTA O CERRADA? ¿UN DORMITORIO EXTRA? OPCIONES DE PLANTA BAJA PARA TODOS LOS GUSTOS.

VIVIENDA 254,20 m<sup>2</sup>



Opción cocina abierta y dormitorio. Consultar coste.



Opción cocina cerrada. Consultar coste.



Opción cocina cerrada y dormitorio. Consultar coste.



Opción distribuidor y dormitorio. Consultar coste.

### OPCIONES DISTRIBUCIÓN PLANTA 1 EN ESTA PLANTA PODRÁS ELEGIR ENTRE 3 Y 4 DORMITORIOS. EN LA OPCIÓN GRAN SUITE EL ESPACIO ES INFINITO.



El presente folleto es general y tiene carácter orientativo. Precios sin impuestos. Certificados de eficiencia energética en curso, información actualizada [www.vivienda.hirealestate.es](http://www.vivienda.hirealestate.es). hi! Real Estate tiene a disposición de sus clientes los certificados de homologaciones técnicas obtenidas por sus proveedores y suministradores. La información relativa al Real Decreto 515/89 de 21 de abril sobre protección de los consumidores en cuanto a la información suministro en la compra-venta y arrendamiento de viviendas está a la disposición de los consumidores en las oficinas de hi! Real Estate. La información relativa al promotor, constructor y arquitecto de las promociones se encuentra a disposición de los clientes en [www.vivienda.hirealestate.es](http://www.vivienda.hirealestate.es), dentro apartado Aviso Legal. Comercializa: hi! Real Estate. Sede Social: Plaza de Europa, 3 19002 Guadalajara.