

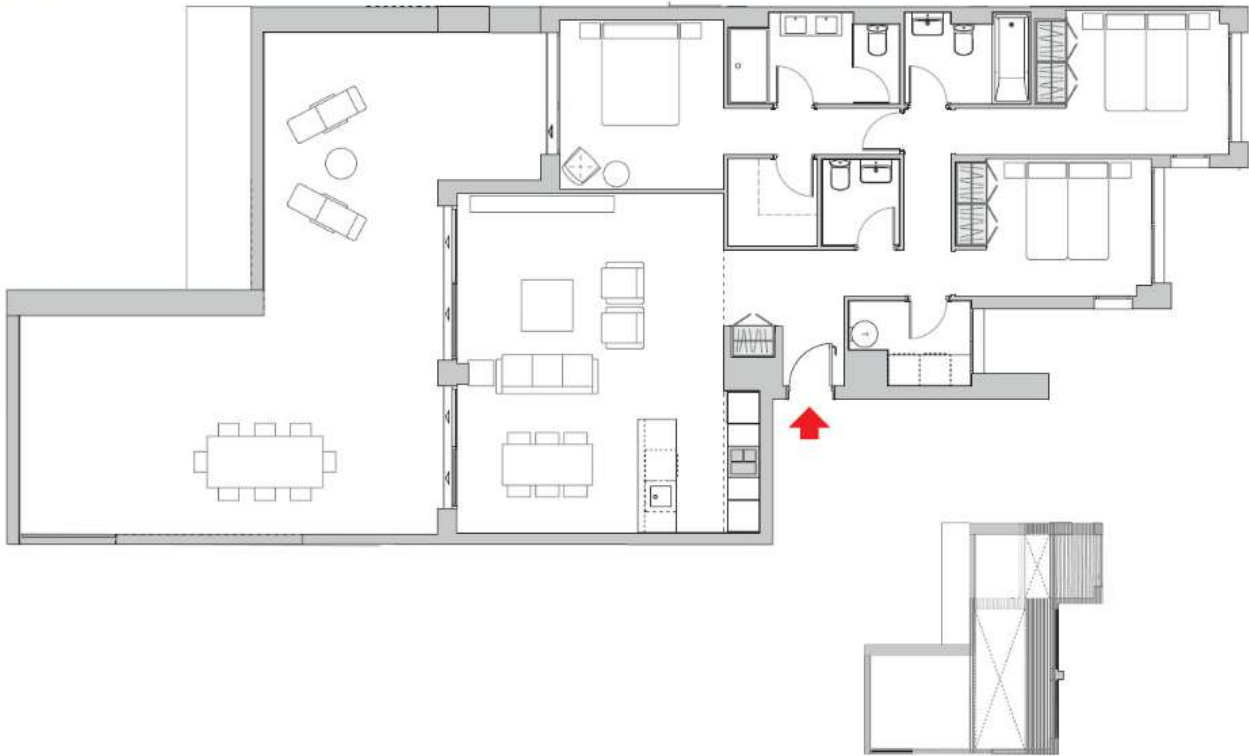
UBICACIÓN

Manilva (Málaga)

CARACTERÍSTICAS VIVIENDA

Tipo / Régimen:	Ático / Libre
Superficie:	116 m2
Dormitorios:	3
Baños:	2
Parcela:	m2
Parcela libre:	m2
Trastero:	✓
Garaje:	✓
Piscina:	✓
Zonas verdes:	✓
Zona infantil:	✓
Sala de fitness:	✓
Salón comunitario:	✓

BLOCK 3. PENTHOUSE A
EDIFICIO 3. ÁTICO A



Bedrooms	Built	Total Built	Terrace
Habitaciones 3	Sup. Construidos 116,17 m ²	Sup. cons. total 128,44 m ²	Terrace 69,22 m ²

Covered	Uncovered
Cubierta 18,70 m ²	Descubierta 50,52 m ²

El presente folleto es general y tiene carácter orientativo. Precios sin impuestos. Certificados de eficiencia energética en curso, información actualizada www.vivienda.hirealestate.es. hi! Real Estate tiene a disposición de sus clientes los certificados de homologaciones técnicas obtenidas por sus proveedores y suministradores. La información relativa al Real Decreto 515/89 de 21 de abril sobre protección de los consumidores en cuanto a la información suministrada en la compra-venta y arrendamiento de viviendas está a la disposición de los consumidores en las oficinas de hi! Real Estate. La información relativa al promotor, constructor y arquitecto de las promociones se encuentra a disposición de los clientes en www.vivienda.hirealestate.es, dentro apartado Aviso Legal. Comercializa: hi! Real Estate. Sede Social: Plaza de Europa, 3 19002 Guadalajara.