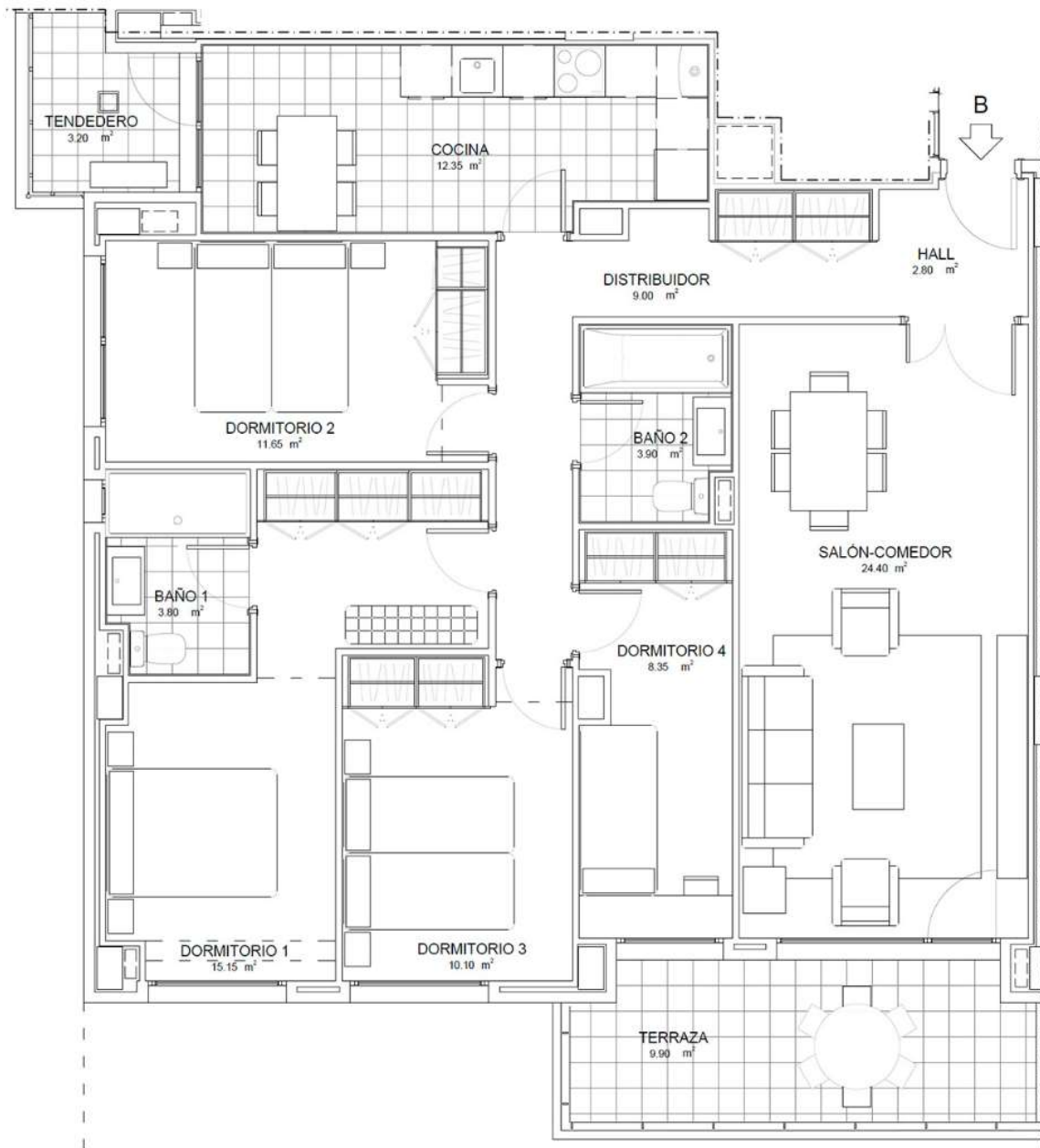


### UBICACIÓN

### CARACTERÍSTICAS VIVIENDA

<b>Tipo / Régimen:</b>	Pisos / Libre
<b>Superficie:</b>	144 m <sup>2</sup>
<b>Dormitorios:</b>	4
<b>Baños:</b>	2
<b>Parcela:</b>	m <sup>2</sup>
<b>Parcela libre:</b>	m <sup>2</sup>
<b>Trastero:</b>	✓
<b>Garaje:</b>	✓
<b>Piscina:</b>	✓
<b>Salón comunitario:</b>	✓



El presente folleto es general y tiene carácter orientativo. Precios sin impuestos. Certificados de eficiencia energética en curso, información actualizada [www.vivienda.hirealestate.es](http://www.vivienda.hirealestate.es). hi! Real Estate tiene a disposición de sus clientes los certificados de homologaciones técnicas obtenidas por proveedores y suministradores. La información relativa al Real Decreto 515/89 de 21 de abril sobre protección de los consumidores en cuanto a información y suministro en la compra-venta y arrendamiento de viviendas está a la disposición de los consumidores en las oficinas de hi! Real Estate. La información relativa al promotor, constructor y arquitecto de las promociones se encuentra a disposición de los clientes en [www.vivienda.hirealestate.es](http://www.vivienda.hirealestate.es), dentro del apartado Aviso Legal. Comercializa: hi! Real Estate. Sede Social: Plaza de Europa, 3 19002 Guadalajara.